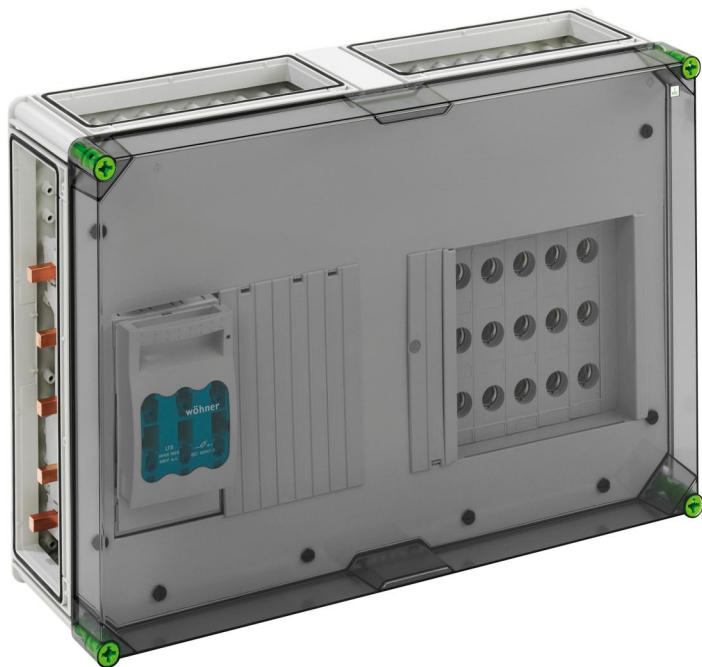


Kombi-skyvebryterboks

GST 501-KN-250 Plus



GST 501-KN-250 Plus

Kombi-skyvebryterboks

KAN TILPASSES

Produktnummer: 04750101

Dimensjoner: 640 x 440 x 179 mm

Kombi-skyvebryterboks med ekstra koblingsfelt - industri kvalitet -, 1 x NH 00 skyvesikringslastskillebryter, Nominell strøm 125 A, Klemmekobling 1,5 - 70 mm², Utgang oppe, 5 x 3-polet D02-skyvesikringssokkel, E 18-gjenger, Nominell strøm 63 A, Skrueforbindelse 1,5 - 25 mm², på samleskinne 5-polet, med 5 samleskinneklemmer 16 - 70 mm², N-klemme 4 - 35 mm², PE-klemme 4 - 35 mm², N-klemmer 1,5 - 16 mm², PE-klemmer 1,5 - 16 mm², 4 x bokskobling (GGV)

på samleskinnesystem 250 A, med gjennomsiktig lokk



Tekniske data

elektriske egenskaper

| | |
|------------------------------|--------|
| Nominell driftsspennning AC: | 400 V |
| Nom. isolasjonsspennning AC: | 690 V |
| Nom. isolasjonsspennning DC: | 1000 V |
| Beskyttelsesklasse: | II |
| Beskyttelsesart: | IP65 |
| UL Type Rating: | 3R |

Dimensjoner

| | |
|---------|--------|
| Bredde: | 640 mm |
| Lengde: | 440 mm |
| Høyde: | 179 mm |

Materialegenskaper

| | |
|---|--------|
| UV-bestendig: | ja |
| halogenfri: | ja |
| Glødetrådetestet i henhold til EN 60695-2-11: | 960 °C |
| Industrikkvalitet: | ja |

mekaniske egenskaper

| | |
|-------------------------------|--------|
| Slagfasthet: | IK08 |
| Dreiemoment for dekselskruen: | 2.5 Nm |
| Kan stables: | ja |

Betingelser i omgivelsene

| | |
|-----------------------------------|--------|
| maks. relativ luftfuktighet 25°C: | 95 % |
| maks. relativ luftfuktighet 40°C: | 50 % |
| Omgivelsestemperatur min.: | -25 °C |
| Omgivelsestemperatur maks.: | 40 °C |
| Omgivelsestemperatur 24h: | 35 °C |

Betingelser i omgivelsene

| | |
|-----------------|--------------------|
| Monteringssted: | Beskyttet utendørs |
|-----------------|--------------------|

Materiale

| | |
|------------------------|------------------------------------|
| Materiale underdel: | Polykarbonat |
| Materiale overdel: | Polykarbonat, glassfiberforsterket |
| Materiale tetning: | Polyuretan |
| Materiale dekselskrue: | Polyamid, glassfiberforsterket |