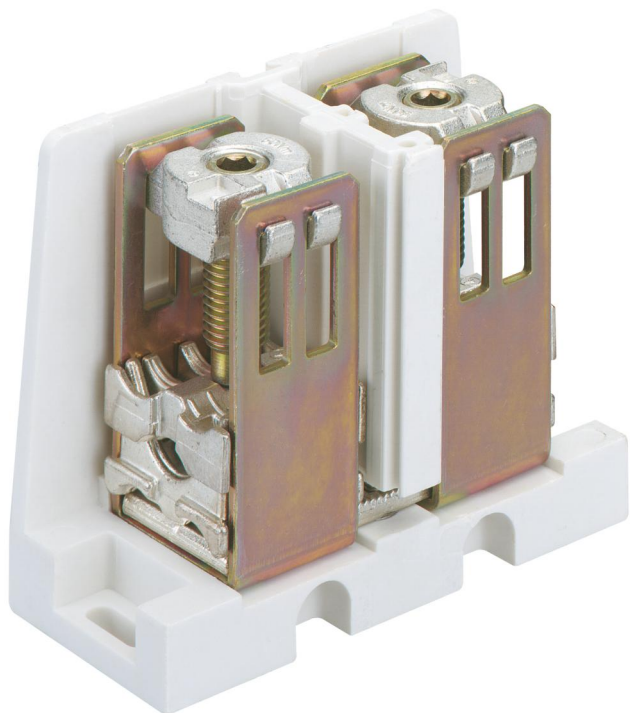


Tilkoblingsklemme

AKL 125



AKL 125

Tilkoblingsklemme

Produktnummer: 07612501

Dimensjoner: 40 x 115 x 105 mm

Tilkoblingsklemme, 1-polet, kan seriekobles, for en- eller flerleder og for lamellert flatkobber

250 A, for CU-leder 1x (35-150)re/rm/se/sm, 2x (16-70)re/rm/se/sm, for AL-leder 1x (35-150)re/se, 1x (50-120)sm, 2x (16-70)re/se, 2x (35-50)sm

Tekniske data

elektriske egenskaper

Nominell driftsspenning AC:	690 V
Måle-driftsspenning DC:	750 V
Nominell strøm:	250 Ampere
Poltall:	1
støtsikker:	nei
Tilkobling 1: Tilkoblingstype:	Skruer
Tilkobling 1: Avisoleringslengde:	30 mm
Tilkobling 1: Klemmepunkt per pol:	2
Tilkobling 1: Tilpasset Cu kabel:	1
Tilkobling 1: Tilpasset Al kabel:	1
Tilkobling 1: minimum ledertverrsnitt enkjerne:	16 mm ²
Tilkobling 1: Maks ledertverrsnitt enkjerne:	50 mm ²
Tilkobling 1: minimum ledertverrsnitt strandet:	16 mm ²
Tilkobling 1: Maks ledertverrsnitt strandet:	150 mm ²
Tilkobling 2: tilkoblingstype:	skruer
Tilkobling 2: Avisoleringslengde:	30 mm
Tilkobling 2: Terminalpunkter per pol:	2
Tilkobling 2: Egnet for Cu-ledere:	1
Tilkobling 2: Egnet for Al-ledere:	1
Tilkobling 2: Koblebart ledertverrsnitt, enkeltleder (min):	16 mm ²
Tilkobling 2: Koblebart ledertverrsnitt, enkeltleder (max):	50 mm ²
Tilkobling 2: Koblingsbart ledertverrsnitt, flertrådet (min):	16 mm ²
Tilkobling 2: Koblingsbart ledertverrsnitt, flertrådet (max):	70 mm ²

Dimensjoner

Bredde:	40 mm
Lengde:	115 mm

Dimensjoner

Høyde:	105 mm
--------	--------

Materialegenskaper

Glødetrådtypestet i henhold til EN 60695-2-11:	960 °C
Industrikkvalitet:	nei

mekaniske egenskaper

Tilkobling 1: Tiltrekkingsmoment:	20 Nm
Tilkobling 2: Tiltrekkingsmoment:	20 Nm

Materiale

Materiale til isolerende element:	Termoplast
-----------------------------------	------------