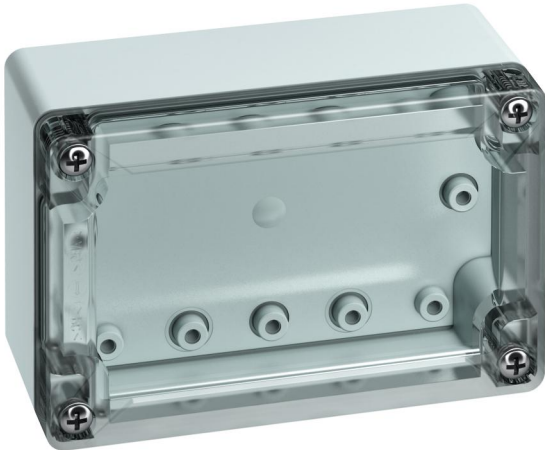


Tom kapsling

## TG ABS 1208-6-to



### TG ABS 1208-6-to

Tom kapsling

KAN TILPASSES

Produktnummer: 10100401

Dimensjoner: 122 x 82 x 55 mm

Tom kapsling, med beskyttelsesklasse IP66/IP67, ABS,  $U_i=690V$  AC,  $U_i=1000V$  DC, innvendige feste- punkt, for standard installasjoner innendørs, med hurtigutløser

**boks: ABS, grå, lokk: Polykarbonat, gjennomsiktig, glatte sidevegger**

**Vedlagt tilbehør: lokkholder, 4 festeskruer som tilbehør**



Til industrielt produkt:

<https://www.spelsberg.no/p/20100401>

## Tekniske data

### elektriske egenskaper

Nom. isolasjonsspenning AC:	690 V
Nom. isolasjonsspenning DC:	1000 V
Beskyttelsesklasse:	II
Beskyttelsesart:	IP66/IP67
UL Type Rating:	ikke aktuelt

### Farger

Farge underdel:	grå
Farge overdel:	gjennomsiktig

### Dimensjoner

Bredde:	122 mm
Lengde:	82 mm
Høyde:	55 mm

### Materialeegenskaper

UV-bestendig:	nei
halogenfri:	ja
Brennbarhetsklasse i henhold til UL94:	HB
Glødetrådtestet i henhold til EN 60695-2-11:	650 °C
Industrikkvalitet:	nei

### mekaniske egenskaper

Monteringstype:	Vegg-/takmontering
Slagfasthet:	IK07
Kan stables:	ja
Type overdel:	Deksel
Feste:	innvendige feste-punkt

## Betingelser i omgivelsene

maks. relativ luftfuktighet 25°C:	95 %
maks. relativ luftfuktighet 40°C:	50 %
Omgivelsestemperatur min.:	-25 °C
Omgivelsestemperatur maks.:	40 °C
Omgivelsestemperatur 24h:	35 °C
Moneringssted:	Innendørs område
Bruksområde:	Standardinstallasjoner innendørs

## Materiale

Materiale underdel:	ABS
Materiale overdel:	Polykarbonat
Materiale tetning:	Polyuretan
Materiale dekselskrue:	Rustfritt stål V2A

## Tilbehør

[89601101 - MABF 65-2 - Mast-/rørfeste monteringssett](#)

[18200201 - TG ABL - Utvendig festelask.](#)

[18200401 - TG PST1 - Plomberingssett](#)

[18200601 - TG DVS-42 - Sikring mot tap av lokk](#)

[18600401 - TG MPI-1208 - Monteringsplate](#)

[18700401 - TG MPS-1208 - Monteringsplate](#)

[19599501 - LFR - Trinndrill](#)

[19710701 - TS 15-104 - DIN-skinne](#)

[19810701 - NS 35-104 - DIN-skinne](#)

[26241201 - DAE M12 - Trykkutligningselement](#)