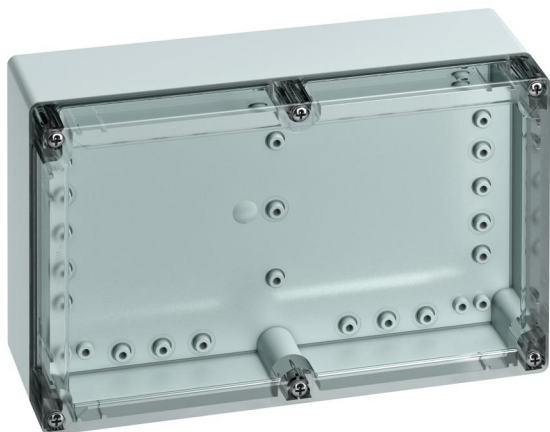


Tom kapsling

TG ABS 2516-9-to



TG ABS 2516-9-to

Tom kapsling

KAN TILPASSSES

Produktnummer: 10101201

Dimensjoner: 252 x 162 x 90 mm

Tom kapsling, med beskyttelsesklasse IP66/IP67, ABS, $U_i=690V$ AC, $U_i=1000V$ DC, innvendige feste- punkt, for standard installasjoner innendørs, med hurtigutløser

boks: ABS, grå, lokk: Polykarbonat, gjennomsiktig, glatte sidevegger

Vedlagt tilbehør: lokkholder, 4 festeskruer som tilbehør



Til industrielt produkt:

<https://www.spelsberg.no/p/20101201>

Tekniske data

elektriske egenskaper

Nom. isolasjonsspenning AC:	690 V
Nom. isolasjonsspenning DC:	1000 V
Beskyttelsesklasse:	II
Beskyttelsesart:	IP66/IP67
UL Type Rating:	ikke aktuelt

Farger

Farge underdel:	grå
Farge overdel:	gjennomsiktig

Dimensjoner

Bredde:	252 mm
Lengde:	162 mm
Høyde:	90 mm

Materialegenskaper

UV-bestendig:	nei
halogenfri:	ja
Brennbarhetsklasse i henhold til UL94:	HB
Glødetrådtestet i henhold til EN 60695-2-11:	650 °C
Industrikkvalitet:	nei

mekaniske egenskaper

Monteringstype:	Vegg-/takmontering
Slagfasthet:	IK07
Kan stables:	ja
Type overdel:	Deksel
Feste:	innvendige feste-punkt

Betingelser i omgivelsene

maks. relativ luftfuktighet 25°C:	95 %
maks. relativ luftfuktighet 40°C:	50 %
Omgivelsestemperatur min.:	-25 °C
Omgivelsestemperatur maks.:	40 °C
Omgivelsestemperatur 24h:	35 °C
Moneringssted:	Innendørs område
Bruksområde:	Standardinstallasjoner innendørs

Materiale

Materiale underdel:	ABS
Materiale overdel:	Polykarbonat
Materiale tetning:	Polyuretan
Materiale dekselskrue:	Rustfritt stål V2A

Tilbehør

[18200201 - TG ABL - Utvendig festelask.](#)

[18200101 - TG ISS - Sett med innvendige hengsler](#)

[18200501 - TG PST2 - Plomberingssett](#)

[18200701 - TG DVS-57 - Sikring mot tap av lokk](#)

[18601201 - TG MPI-2516 - Monteringsplate](#)

[18701201 - TG MPS-2516 - Monteringsplate](#)

[19599501 - LFR - Trinndrill](#)

[19722201 - TS 15-220 - DIN-skinne](#)

[19822201 - NS 35-220 - DIN-skinne](#)

[26241201 - DAE M12 - Trykkutligningselement](#)