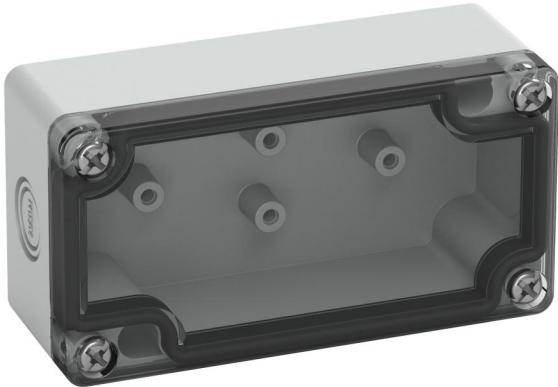


Tom kapsling

TK PC 1005-4-tm



TK PC 1005-4-tm

Tom kapsling

KAN TILPASSES

Produktnummer: 13748001

Dimensjoner: 100 x 52 x 37 mm

Tom kapsling, med beskyttelsesklasse IP66, Polykarbonat, Sertifisert til UL (UL 508 & CSA C22.2 No. 14-13, UL 50 & CSA 22.2 No. 94.1-7 & UL 50E & CSA C22.2 No. 94.2-7), DLG (ammoniakkresistens), DNV (Klasse: Skip og offshoreinstallasjoner), $U_i=690V$ AC, $U_i=1000V$ DC, innvendige feste-punkt, for installasjoner i industriarenaen og vernede uteområder

boks: Polykarbonat, grå, lokk: Polykarbonat, gjennomsiktig, Push-out membran, M12/M16, (1 bak, 2 Side)



Tekniske data

elektriske egenskaper

Nom. isolasjonsspenning AC:	690 V
Nom. isolasjonsspenning DC:	1000 V
Beskyttelsesklasse:	II
Beskyttelsesart:	IP66
UL Type Rating:	4X, 12/12K

Farger

Farge underdel:	grå
Farge overdel:	gjennomsiktig

Dimensjoner

Bredde:	100 mm
Lengde:	52 mm
Høyde:	37 mm

Materialegenskaper

UV-bestendig:	ja
halogenfri:	ja
Brennbarhetsklasse i henhold til UL94:	V2
Glødetrådtestet i henhold til EN 60695-2-11:	960 °C
Industrikkvalitet:	ja

mekaniske egenskaper

Monteringstype:	Vegg-/takmontering
Slagfasthet:	IK08
kan plomberes:	ja
Dreiemoment for dekselskruen:	1.2 Nm
Kan stables:	ja
Type overdel:	Deksel

mekaniske egenskaper

Feste:	innvendige feste-punkt
--------	------------------------

Betingelser i omgivelsene

maks. relativ luftfuktighet 25°C:	95 %
maks. relativ luftfuktighet 40°C:	50 %
Omgivelsestemperatur min.:	-35 °C
Omgivelsestemperatur maks.:	80 °C
Omgivelsestemperatur 24h:	60 °C
Monteringssted:	Beskyttet utendørs
Bruksområde:	Installasjoner i industriområder og uteområder

Materiale

Materiale underdel:	Polykarbonat
Materiale overdel:	Polykarbonat
Materiale tetning:	Polyuretan
Materiale dekselskrue:	Rustfritt stål V2A

Sertifikater

Kontrolltegn:	UL (UL 508 & CSA C22.2 No. 14-13, UL 50 & CSA 22.2 No. 94.1-7 & UL 50E & CSA C22.2 No. 94.2-7)
Kontrolltegn:	DLG (ammoniakkresistens)
Kontrolltegn:	DNV (Klasse: Skip og offshoreinstallasjoner)

Tilbehør

[19020001 - TK ES-55/75/1005 - Monteringsskrue](#)

Cable gland

