

Tom kapsling

AL 1006-3

AL 1006-3

Tom kapsling

KAN TILPASSES

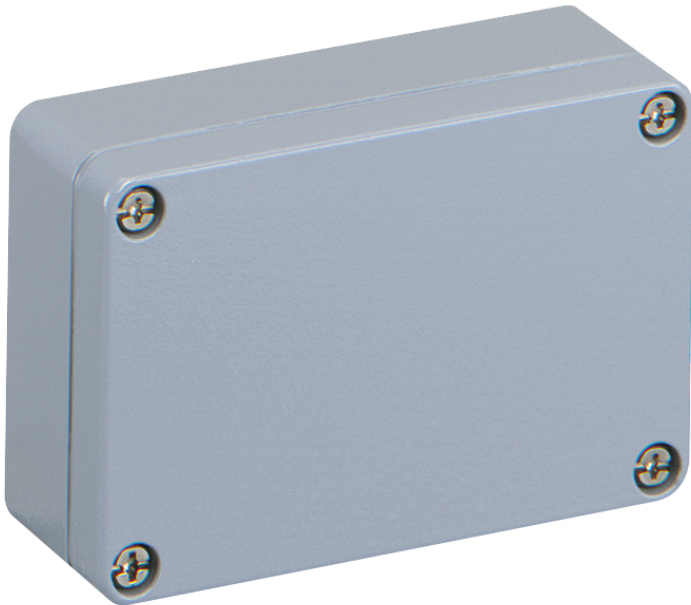
Produktnummer: 15000301

E-nummer: 1239102

Dimensjoner: 98 x 64 x 34 mm

Tom kapsling, med beskyttelsesklasse IP66, Aluminium, innvendige feste-punkt, for installasjoner i industriarenaen og vernede uteområder

boks: Aluminium, lokk: Aluminium, Sølv-grå, glatte sidevegger



Tekniske data

elektriske egenskaper

| | |
|------------------|--------------|
| Beskyttelsesart: | IP66 |
| UL Type Rating: | ikke aktuelt |

Farger

| | |
|----------------|----------|
| Farge overdel: | Sølv-grå |
|----------------|----------|

Dimensjoner

| | |
|---------|-------|
| Bredde: | 98 mm |
| Lengde: | 64 mm |
| Høyde: | 34 mm |

Materialegenskaper

| | |
|--------------------|----|
| UV-bestendig: | ja |
| halogenfri: | ja |
| Industri kvalitet: | ja |

mekaniske egenskaper

| | |
|-------------------------------|------------------------|
| Monteringstype: | Vegg-/takmontering |
| Slagfasthet: | IK09 |
| Dreiemoment for dekselskruen: | 2.5 Nm |
| Kan stables: | nei |
| Type overdel: | Deksel |
| Feste: | innvendige feste-punkt |

Betingelser i omgivelsene

| | |
|-----------------------------------|--------|
| maks. relativ luftfuktighet 25°C: | 95 % |
| maks. relativ luftfuktighet 40°C: | 50 % |
| Omgivelsestemperatur min.: | -35 °C |
| Omgivelsestemperatur maks.: | 75 °C |
| Omgivelsestemperatur 24h: | 60 °C |

Betingelser i omgivelsene

| | |
|-----------------|--|
| Monteringssted: | Beskyttet utendørs |
| Bruksområde: | Installasjoner i industriområder og uteområder |

Materiale

| | |
|---------------------|------------|
| Materiale underdel: | Aluminium |
| Materiale overdel: | Aluminium |
| Materiale tetning: | Polyuretan |

Tilbehør

[15400401 - AL ALS-kl - Utvendig lasksett](#)