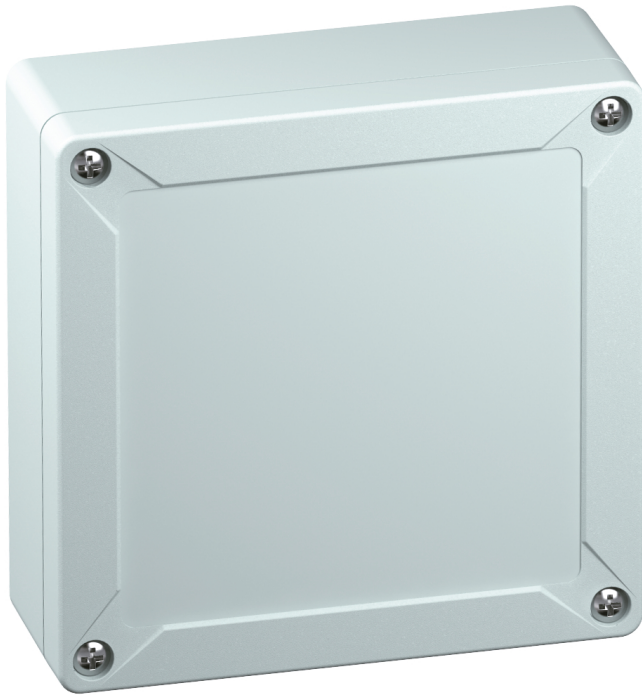


Tom kapsling

TG PC 1212-6-o



TG PC 1212-6-o

Tom kapsling

KAN TILPASSES

Produktnummer: 20040501

Dimensjoner: 124 x 122 x 55 mm

Tom kapsling, med beskyttelsesklasse IP66/IP67, Polykarbonat, Sertifisert til UL (UL 508 & CSA C22.2 No. 14-13, UL 50 & CSA 22.2 No. 94.1-7 & UL 50E & CSA C22.2 No. 94.2-7), DLG (ammoniakkresistens), $U_i=690V$ AC, $U_i=1000V$ DC, innvendige feste-punkt, for installasjoner i industrimiljøer og beskyttede uteområder, med hurtigutløser

boks: Polykarbonat, grå, lokk: Polykarbonat, grå, glatte sidevegger

**Vedlagt tilbehør:
lokkholdere, 4 festeskruer som tilbehør**



Tekniske data

elektriske egenskaper

Nom. isolasjonsspenning AC:	690 V
Nom. isolasjonsspenning DC:	1000 V
Beskyttelsesklasse:	II
Beskyttelsesart:	IP66/IP67
UL Type Rating:	12

Farger

Farge underdel:	grå
Farge overdel:	grå

Dimensjoner

Bredde:	124 mm
Lengde:	122 mm
Høyde:	55 mm

Materialegenskaper

UV-bestendig:	ja
halogenfri:	ja
Brennbarhetsklasse i henhold til UL94:	V2
Glødetrådtestet i henhold til EN 60695-2-11:	960 °C
Industrikkvalitet:	ja

mekaniske egenskaper

Monteringstype:	Vegg-/takmontering
Slagfasthet:	IK08
Kan stables:	ja
Type overdel:	Deksel
Feste:	innvendige feste-punkt

Betingelser i omgivelsene

maks. relativ luftfuktighet 25°C:	95 %
maks. relativ luftfuktighet 40°C:	50 %
Omgivelsestemperatur min.:	-35 °C
Omgivelsestemperatur maks.:	80 °C
Omgivelsestemperatur 24h:	60 °C
Monteringssted:	Beskyttet utendørs
Bruksområde:	Installasjoner i industriområder og uteområder

Materiale

Materiale underdel:	Polykarbonat
Materiale overdel:	Polykarbonat
Materiale tetning:	Polyuretan
Materiale dekselskrue:	Rustfritt stål V2A

Sertifikater

Kontrolltegn:	UL (UL 508 & CSA C22.2 No. 14-13, UL 50 & CSA 22.2 No. 94.1-7 & UL 50E & CSA C22.2 No. 94.2-7)
Kontrolltegn:	DLG (ammoniakkresistens)

Tilbehør

[18200201 - TG ABL - Utvendig festelask.](#)

[18200101 - TG ISS - Sett med innvendige hengsler](#)

[18200401 - TG PST1 - Plomberingssett](#)

[18200601 - TG DVS-42 - Sikring mot tap av lokk](#)

[18600501 - TG MPI-1212 - Monteringsplate](#)

[18700501 - TG MPS-1212 - Monteringsplate](#)

[19599501 - LFR - Trinndrill](#)

[19711001 - TS 15-108 - DIN-skinne](#)

[19811001 - NS 35-108 - DIN-skinne](#)

[26241201 - DAE M12 - Trykkutligningselement](#)