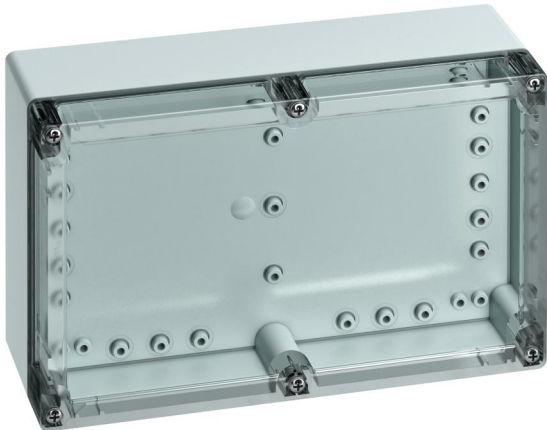


Tom kapsling

## TG PC 2516-9-to



### TG PC 2516-9-to

Tom kapsling

KAN TILPASSES

Produktnummer: 20101201

Dimensjoner: 252 x 162 x 90 mm

Tom kapsling, med beskyttelsesklasse IP66/IP67, Polykarbonat, Sertifisert til UL (UL 50 & CSA 22.2 No. 94.1-07, UL 50E & CSA C22.2 No. 94.2-07), DLG (ammoniakkresistens),  $U_i=690V$  AC,  $U_i=1000V$  DC, innvendige feste-punkt, for installasjoner i industrimiljøer og beskyttede uteområder, med hurtigtutløser

**boks: Polykarbonat, grå, lokk: Polykarbonat, gjennomsiktig, glatte sidevegger**

**Vedlagt tilbehør:  
lokkholdere, 4 festeskruer som tilbehør**



## Tekniske data

### elektriske egenskaper

Nom. isolasjonsspenning AC:	690 V
Nom. isolasjonsspenning DC:	1000 V
Beskyttelsesklasse:	II
Beskyttelsesart:	IP66/IP67
UL Type Rating:	12

### Farger

Farge underdel:	grå
Farge overdel:	gjennomsiktig

### Dimensjoner

Bredde:	252 mm
Lengde:	162 mm
Høyde:	90 mm

### Materialegenskaper

UV-bestendig:	ja
halogenfri:	ja
Brennbarhetsklasse i henhold til UL94:	V2
Glødetrådtestet i henhold til EN 60695-2-11:	960 °C
Industrikkvalitet:	ja

### mekaniske egenskaper

Monteringstype:	Vegg-/takmontering
Slagfasthet:	IK08
Kan stables:	ja
Type overdel:	Deksel
Feste:	innvendige feste-punkt

## Betingelser i omgivelsene

maks. relativ luftfuktighet 25°C:	95 %
maks. relativ luftfuktighet 40°C:	50 %
Omgivelsestemperatur min.:	-35 °C
Omgivelsestemperatur maks.:	80 °C
Omgivelsestemperatur 24h:	60 °C
Moneringssted:	Beskyttet utendørs
Bruksområde:	Installasjoner i industriområder og uteområder

## Materiale

Materiale underdel:	Polykarbonat
Materiale overdel:	Polykarbonat
Materiale tetning:	Polyuretan
Materiale dekselskrue:	Rustfritt stål V2A

## Sertifikater

Kontrolltegn:	UL (UL 50 & CSA 22.2 No. 94.1-07, UL 50E & CSA C22.2 No. 94.2-07)
Kontrolltegn:	DLG (ammoniakkresistens)

## Tilbehør

[18200201 - TG ABL - Utvendig festelask.](#)

[18200101 - TG ISS - Sett med innvendige hengsler](#)

[18200501 - TG PST2 - Plomberingssett](#)

[18200701 - TG DVS-57 - Sikring mot tap av lokk](#)

[18601201 - TG MPI-2516 - Monteringsplate](#)

[18701201 - TG MPS-2516 - Monteringsplate](#)

[19599501 - LFR - Trinndrill](#)

[19722201 - TS 15-220 - DIN-skinne](#)

[19822201 - NS 35-220 - DIN-skinne](#)

[26241201 - DAE M12 - Trykkutligningselement](#)