

Innstikksklemmer

## KLS L 1/14-SL

### KLS L 1/14-SL

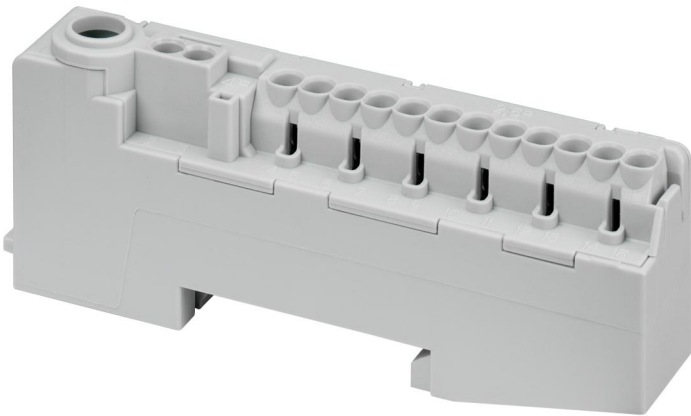
**Innstikksklemmer**

Produktnummer: 79032001

Dimensjoner: 94 x 35 x 17 mm

Klemme, for enkjernet leder, 15 klemmepunkter, 1x skrubar klemmepunkt 25 mm<sup>2</sup>, 2x skrueløse klemmepunkter 4 mm<sup>2</sup>, 12x skrueløse klemmepunkter 2,5 mm<sup>2</sup>, for montering på DIN-Skinne 35 mm, for opp til 76 A

**hvit**



## Tekniske data

### elektriske egenskaper

Nominell driftsspenning AC:	400 V
Poltall:	1
støtsikker:	Ja
Tilkobling 1: Tilkoblingstype:	Skruer
Tilkobling 1: Avisoleringslengde:	10 mm
Tilkobling 1: Tilpasset Cu kabel:	1
Tilkobling 1: Tilpasset Al kabel:	0
Tilkobling 1: Koblebart ledertverrsnitt, fintråd uten hylse (min):	1.5 mm <sup>2</sup>
Tilkobling 1: Koblebart ledertverrsnitt, fintråd uten hylse (maks):	16 mm <sup>2</sup>
Tilkobling 1: Koblebart ledertverrsnitt, fintråd med hylse (min):	1.5 mm <sup>2</sup>
Tilkobling 1: Koblebart ledertverrsnitt, fintråd med hylse (maks):	16 mm <sup>2</sup>
Tilkobling 1: minimum ledertverrsnitt enkjerne:	1.5 mm <sup>2</sup>
Tilkobling 1: Maks ledertverrsnitt enkjerne:	25 mm <sup>2</sup>
Tilkobling 1: minimum ledertverrsnitt strandet:	1.5 mm <sup>2</sup>
Tilkobling 1: Maks ledertverrsnitt strandet:	25 mm <sup>2</sup>
Tilkobling 2: tilkoblingstype:	Skrueløs
Tilkobling 2: Terminalpunkter per pol:	15
Tilkobling 2: Egnet for Al-ledere:	0
Tilkobling 2: Koblebart ledertverrsnitt, fintråd uten hylse (min):	0.75 mm <sup>2</sup>
Tilkobling 2: Koblebart ledertverrsnitt, fintråd uten hylse (maks):	2.5 mm <sup>2</sup>
Tilkobling 2: Koblebart ledertverrsnitt, fintråd med hylse (min):	0.75 mm <sup>2</sup>
Tilkobling 2: Koblebart ledertverrsnitt, fintråd med hylse (maks):	2.5 mm <sup>2</sup>
Tilkobling 2: Koblebart ledertverrsnitt, enkeltleder (min):	1 mm <sup>2</sup>
Tilkobling 2: Koblebart ledertverrsnitt, enkeltleder (max):	4 mm <sup>2</sup>

## Dimensjoner

Bredde:	94 mm
Lengde:	35 mm
Høyde:	17 mm

## Materialeegenskaper

Glødetrådstestet i henhold til EN 60695-2-11:	960 °C
Industrikkvalitet:	nei

## mekaniske egenskaper

Tilkobling 1: Tiltrekkingsmoment:	3 Nm
-----------------------------------	------