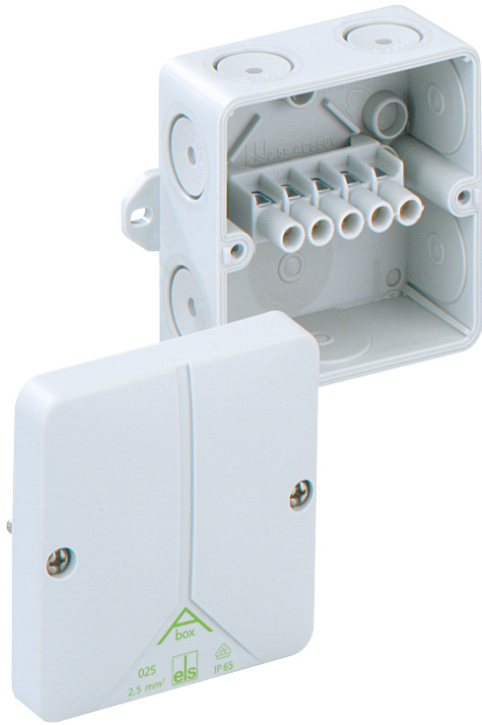


Forgreningsboks

Abox 025 AB-2,5²

Dette produktet er utdatert. Til etterfølgerproduktet:
<https://www.spelsberg.no/p/80242101>



Abox 025 AB-2,5²

Forgreningsboks

KAN TILPASSES

Produktnummer: 80340701

E-nummer: 1239173

Dimensjoner: 80 x 80 x 52 mm

Forgreningsboks, med beskyttelsesklasse IP65, Nominelt tverrsnitt 2,5 mm², Ui=690 V AC, Sertifisert til VDE (DIN EN 60670-1/-22 (VDE 0606-1/-22)), Selv tettende, fleksible innsats membraner, M20, Tetningsområde 2 - 16 mm, (1 bak, 7 Side), Utvendige festeører, for standard innendørs installasjoner

grå, In=24 Ampere, med skruklemme, 5-polet - 2,5 mm² (4 x 1,5² / 4 x 2,5²)



Til industrielt produkt:

<https://www.spelsberg.no/p/49440201>

Tekniske data

elektriske egenskaper

Nom. isolasjonsspenning AC:	690 V
maks. ledertverrsnitt:	2,5 mm ²
Beskyttelsesklasse:	II
Beskyttelsesart:	IP65
UL Type Rating:	ikke aktuelt

Farger

Farge underdel:	grå
Farge overdel:	grå

Dimensjoner

Bredde:	80 mm
Lengde:	80 mm
Høyde:	52 mm

Materialegenskaper

UV-bestendig:	nei
halogenfri:	ja
Brennbarhetsklasse i henhold til UL94:	HB
Glødetrådtestet i henhold til EN 60695-2-11:	650 °C
Industrikkvalitet:	nei

mekaniske egenskaper

for tetningsområde min:	2 mm
for tetningsområde maks:	16 mm
Monteringstype:	Vegg-/takmontering
Slagfasthet:	IK07
kan plomberes:	ja
Dreiemoment for dekselskruen:	1 Nm

mekaniske egenskaper

Feste:	Utvendige festeører
--------	---------------------

Betingelser i omgivelsene

maks. relativ luftfuktighet 25°C:	95 %
maks. relativ luftfuktighet 40°C:	50 %
Omgivelsestemperatur min.:	-25 °C
Omgivelsestemperatur maks.:	40 °C
Omgivelsestemperatur 24h:	35 °C
Monteringssted:	Innendørs område

Materiale

Materiale underdel:	Polystyren
Materiale overdel:	Polystyren
Materiale dekselskrue:	Rustfritt stål V2A

Sertifikater

Kontrolltegn:	VDE (DIN EN 60670-1/-22 (VDE 0606-1/-22))
---------------	---

Tilbehør

[19202001 - KS M20 - Kombisett](#)

[20342001 - WST M20 - Skrukork](#)

[20842001 - GMU PA M20 - Kontramutter](#)

[21342001 - WNI M20 - Skrunippel](#)

[21642001 - SNI M20 - Nivåplugg](#)

[22702101 - KVR M20-GDB/MGM/sw - Kabelskruforbindelse](#)

[22742001 - KVR M20-MGM - Kabelskruforbindelse](#)

[22742101 - KVR M20-GDB/MGM - Kabelskruforbindelse](#)

[23042001 - AST M20 - Påmonteringsstuss](#)

[23142001 - VST M20 - Skrukork](#)

[24742101 - KVR M20-GDB - Kabelskruforbindelse](#)

[26002001 - DMS M20/sw - Dobbelmembranstuss](#)

[26012001 - DMS M20/w - Dobbelmembranstuss](#)

[26042001 - DMS M20 - Dobbelmembranstuss](#)

[26202001 - BST M20/sw - Luftestuss](#)

[26242001 - BST M20 - Luftestuss](#)

[28842001 - RST M20 - Rørstuss](#)

[84000401 - Abox 025/040 KLS-2,5²/4² - Terminalblokk](#)

Cable gland

