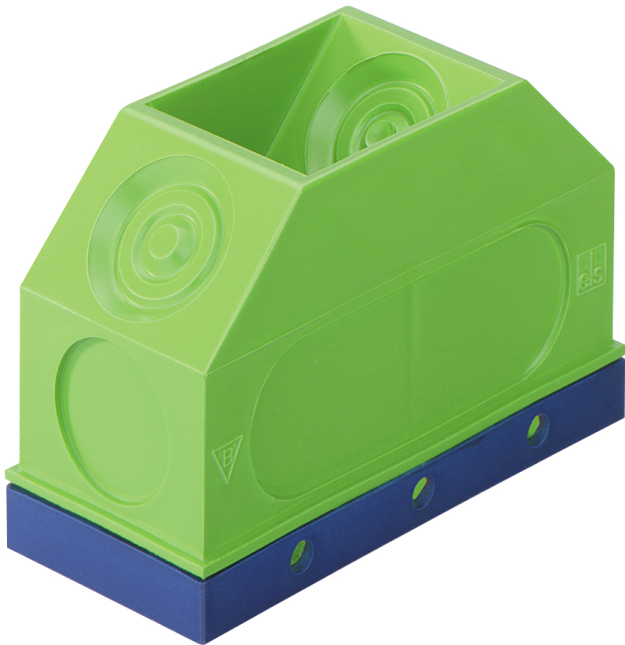


Kuppelboks

# KUK



## KUK

### Kuppelboks

Produktnummer: 97055001

E-nummer: 1226541

Dimensjoner: 90 x 40 x 55 mm

Kuppelboks, som takuttak og vegg-tak kobling i plastøpt betong eller stor panelkonstruksjon, med beskyttelsesklasse IP00, Nominell isolasjonsspenning: 400V AC, halogenfri, Antall 45° innsetninger: 8

**Limfeste eller spikerfeste, membran for perforering, Tetningsområde M16 - M25**



## Tekniske data

### elektriske egenskaper

Nom. isolasjonsspenning AC:	400 V
Beskyttelsesart:	IP00
Egnet for:	Betongkonstruksjon
UL Type Rating:	ikke aktuelt

### Dimensjoner

Bredde:	90 mm
Lengde:	40 mm
Høyde:	55 mm

### Materialegenskaper

halogenfri:	ja
Brennbarhetsklasse i henhold til UL94:	HB
Glødetrådtestet i henhold til EN 60695-2-11:	650 °C
Industrikkvalitet:	nei

### mekaniske egenskaper

Monteringstype:	Limfeste eller spikerfeste
-----------------	----------------------------

### Betingelser i omgivelsene

maks. relativ luftfuktighet 25°C:	- %
maks. relativ luftfuktighet 40°C:	50 %
Omgivelsestemperatur min.:	-25 °C
Omgivelsestemperatur maks.:	40 °C
Omgivelsestemperatur 24h:	35 °C

### Materiale

Materiale underdel:	Polypropylen
Materiale overdel:	Polypropylen

## Tilbehør

[19599501 - LFR - Trinndrill](#)

[97022001 - RVB 20 - Rørkobling](#)

[97022501 - RVB 25 - Rørkobling](#)

[97023201 - RVB 32 - Rørkobling](#)

[97024001 - RVB 40 - Rørkobling](#)

[97810001 - IBT LZA-OE - Krympetang](#)

[97811801 - IBT LZA-18 - Krympetang](#)

[97812301 - IBT LZA-23 - Krympetang](#)

[97891001 - IBT STE-LZA 10 - Krympeinnsats](#)

[97891401 - IBT STE-LZA/14 - Krympeinnsats](#)

[97891801 - IBT STE-LZA/18 - Krympeinnsats](#)

[97892301 - IBT STE-LZA/23 - Krympeinnsats](#)

[97893001 - IBT STE-LZA 30 - Krympeinnsats](#)

[97915501 - WED - Ekspansjonsdor](#)

**Cable gland**

$6x \leq \emptyset 22,5 \text{ mm}$

