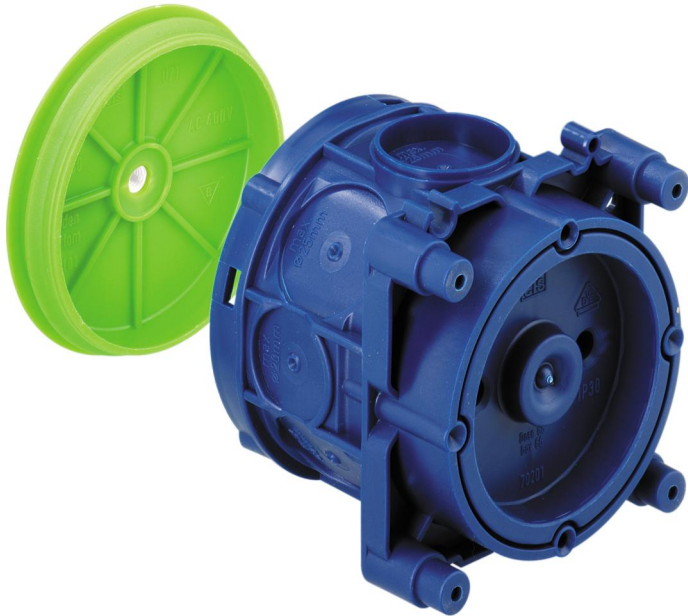


Takkoblingsboks

U 71 DVD-2



U 71 DVD-2

Takkoblingsboks

Produktnummer: 97106601

Dimensjoner: 71 x 71 x 79 mm

Takkoblingsboks, 4 skruecrosser med 60 mm skrueavstand, med M5 gjengebøssing (lastkapasitet 10 kg) for å ta takkrok, kan kombineres med normal 71 mm avstand, helisolert kabelovergang, egnet for alle typer forskaling og motstående forskaling, med beskyttelsesklasse IP30, Nominell isolasjonsspenning: 400V AC, halogenfri

Magnet eller spikerfeste, membran for perforering, Tetningsområde M16 - M25, support spar kompatibel



Tekniske data

elektriske egenskaper

Nom. isolasjonsspenning AC:	400 V
Beskyttelsesart:	IP30
Egnet for:	Betongkonstruksjon
UL Type Rating:	ikke aktuelt

Farger

Farge overdel:	annet
----------------	-------

Dimensjoner

Bredde:	71 mm
Lengde:	71 mm
Høyde:	79 mm

Materialegenskaper

halogenfri:	ja
Brennbarhetsklasse i henhold til UL94:	HB
Glødetrådstestet i henhold til EN 60695-2-11:	650 °C
Industrikkvalitet:	nei

mekaniske egenskaper

Monteringstype:	Magnet eller spikerfeste
-----------------	--------------------------

Betingelser i omgivelsene

maks. relativ luftfuktighet 25°C:	- %
maks. relativ luftfuktighet 40°C:	50 %
Omgivelsestemperatur min.:	-25 °C
Omgivelsestemperatur maks.:	40 °C
Omgivelsestemperatur 24h:	35 °C

Materiale

Materiale underdel:	Polypropylen
Materiale overdel:	Polypropylen

Tilbehør

[97925001 - HFL - Tilbehør IBT](#)

[97929901 - HM-UNI - Tilbehør IBT](#)

[97910001 - VD 75 - Skruløkk](#)

[97911701 - DH 75-M5 - Takkrok](#)

[19599501 - LFR - Trinndrill](#)

[97022001 - RVB 20 - Rørkobling](#)

[97022501 - RVB 25 - Rørkobling](#)

[97023201 - RVB 32 - Rørkobling](#)

[97024001 - RVB 40 - Rørkobling](#)

[97810001 - IBT LZA-OE - Krympetang](#)

[97811801 - IBT LZA-18 - Krympetang](#)

[97812301 - IBT LZA-23 - Krympetang](#)

[97891001 - IBT STE-LZA 10 - Krympeinnsats](#)

[97891401 - IBT STE-LZA/14 - Krympeinnsats](#)

[97891801 - IBT STE-LZA/18 - Krympeinnsats](#)

[97892301 - IBT STE-LZA/23 - Krympeinnsats](#)

[97893001 - IBT STE-LZA 30 - Krympeinnsats](#)

[97910501 - ES-10 - Monteringsskrue](#)

[97910601 - ES-18 - Monteringsskrue](#)

[97910701 - ES-25 - Monteringsskrue](#)

[97915501 - WED - Ekspansjonsdor](#)

[97920501 - IBT ST - Kork](#)

[97924001 - NAS-AL - Tilbehør IBT](#)

[97924201 - NA-AL - Tilbehør IBT](#)

[97924301 - NA-AL/gl - Tilbehør IBT](#)

[97926001 - ANSW - Tilbehør IBT](#)

[97953601 - STH-ELP - Innleggspatron](#)

[97957001 - STH 70 - Støttebjelke](#)

[97959001 - STH 90 - Støttebjelke](#)

[97960001 - STH 100 - Støttebjelke](#)

[97961001 - STH 110 - Støttebjelke](#)

[97963001 - STH 130 - Støttebjelke](#)

[97964001 - STH 140 - Støttebjelke](#)

[97965001 - STH 150 - Støttebjelke](#)

[97967001 - STH 170 - Støttebjelke](#)

[97969001 - STH 190 - Støttebjelke](#)

[97973001 - STH 230 - Støttebjelke](#)

[97974001 - STH 240 - Støttebjelke](#)

[97979001 - STH 290 - Støttebjelke](#)

Cable gland

$6x \leq \varnothing 25 \text{ mm}$
 $2x \leq \varnothing 20 \text{ mm}$

