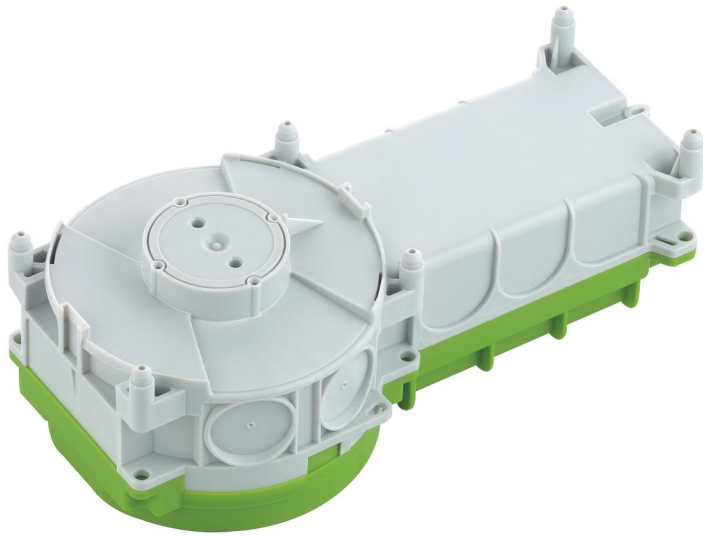


Monteringsboks

IBTronic H120TT-S1



IBTronic H120TT-S1

Monteringsboks

Produktnummer: 97620101

Dimensjoner: 306 x 150 x 106 mm

Monteringsboks, for plassstøpte eller prefabrikkerte betongkonstruksjoner, for montering av LV/HV/LED-armaturer og høyttalere, egnet for limfeste og motstående forskaling, for montering i tak fra 140 mm, veggmontering med IBT støttebjelker, for montering av VDE -godkjente lys etter DIN EN 60598 (VDE 0711), samt med F-identifikasjon eller MM-identifikasjon, med ekstra tilkoblingsplass (f.eks. for montering av elektronisk sikkerhetstransformator opp til maks. 150 VA), med beskyttelsesklasse IP30, Nominell isolasjonsspenning: 400V AC, halogenfri

Utløpsåpning: 1-veis stikkontakt. For montering av VDE-testede armaturer i henhold til DIN EN 60598 (VDE 0711), og med F-identifikasjon eller MM-identifikasjon, maksimal installasjonsdybde LV-armaturer: 75 mm, HV-lys: 80 mm, lampeeffekt halogen maks. 50 W, lampeeffekt, LED maks. 20 W, Limfeste eller spikerfeste, membran for perforering, Tetningsområde M16 - M32



Tekniske data

elektriske egenskaper

Nom. isolasjonsspenning AC:	400 V
Beskyttelsesart:	IP30
Egnet for:	Betongkonstruksjon

Farger

Farge overdel:	annet
----------------	-------

Dimensjoner

Bredde:	306 mm
Lengde:	150 mm
Høyde:	106 mm
Innvendig høyde:	80 mm

Materialegenskaper

halogenfri:	ja
Brennbarhetsklasse i henhold til UL94:	HB
Glødetrådstestet i henhold til EN 60695-2-11:	650 °C
Industrikkvalitet:	nei

mekaniske egenskaper

Monteringstype:	Limfeste eller spikerfeste
-----------------	----------------------------

Betingelser i omgivelsene

maks. relativ luftfuktighet 25°C:	- %
maks. relativ luftfuktighet 40°C:	50 %
Omgivelsestemperatur min.:	-25 °C
Omgivelsestemperatur maks.:	40 °C
Omgivelsestemperatur 24h:	35 °C

Materiale

Materiale underdel:	Polypropylen
Materiale overdel:	Polypropylen

Tilbehør

- [97980001 - NS 35-90 - DIN-skinne](#)
- [97921801 - NAH IBTronic H 120 - Spikerhjelp](#)
- [97953201 - K0 K15 BL - Blindlist](#)
- [97957001 - STH 70 - Støttebjelke](#)
- [97959001 - STH 90 - Støttebjelke](#)
- [97960001 - STH 100 - Støttebjelke](#)
- [97961001 - STH 110 - Støttebjelke](#)
- [97963001 - STH 130 - Støttebjelke](#)
- [97964001 - STH 140 - Støttebjelke](#)
- [97965001 - STH 150 - Støttebjelke](#)
- [97967001 - STH 170 - Støttebjelke](#)
- [97969001 - STH 190 - Støttebjelke](#)
- [97973001 - STH 230 - Støttebjelke](#)
- [97974001 - STH 240 - Støttebjelke](#)
- [97979001 - STH 290 - Støttebjelke](#)

Cable gland

$6x \leq \varnothing 34 \text{ mm}$

